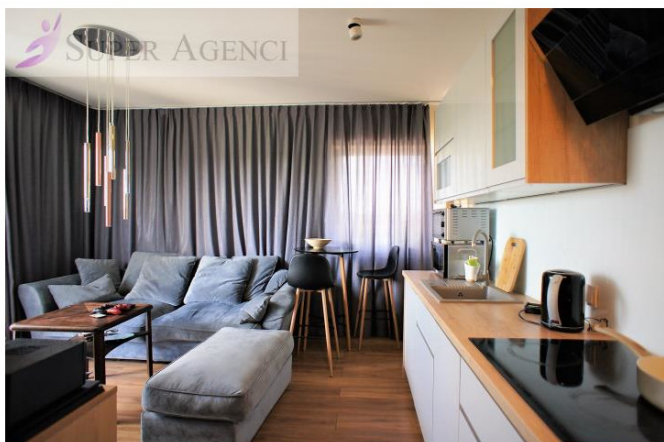


## Mieszkanie na sprzedaż



Numer oferty	234
Typ transakcji	Sprzedaż
Cena	350 000 PLN
Powierzchnia	33.43 m <sup>2</sup>
Cena za m <sup>2</sup>	10 470 PLN / m <sup>2</sup>
Liczba pokoi	2

### i Opis oferty

Sołtysowice/2pok IIp./balkon ok.6m2/miejsce postojowe/budynek z windą z 2019r.

Bardzo ładne mieszkanie 2-pok, zlokalizowane na IIp/IIIp. nowego budynku z windą przy ul. Redyckiej.

Mieszkanie ma pow. 33,43m<sup>2</sup>, składa się z salonu z wyjściem na przestronny balkon ok.6m<sup>2</sup>, aneksu kuchennego ze sprzętem, sypialni z dużą szafą na wymiar, przedpokoju oraz jasnej łazienki z oknem.

Lokal wykończony w wysokim standardzie, słoneczny, z oknami od strony południowo- zachodniej.

Dodatkowym atutem jest łazienka z oknem, balkon na całą szerokość mieszkania oraz niczym nie przysłonięty widok na zieleni. Mieszkanie objęte gwarancją dewelopera.

W cenie jest już naziemne miejsce postojowe przed budynkiem.

Niski czynsz do wspólnoty- ok. 300zł.

Budynek z 2019r., monitorowany, wyposażony w windy, przystosowany dla osób niepełnosprawnych.

Zielona okolica, niskie zabudowania, dobra komunikacja- przystanek autobusów 116 i 119 pod budynkiem.

Cena 350 000zł.

Zapraszam! tel. 503 816 794

### ✉ Kontakt

👤 **Monika Picheta**

✉ [monika@superagenci.com](mailto:monika@superagenci.com)

☎ 503816794

📍 **Super Agenci** Obrońców Poczty Gdańskiej 13A, 52-204 Wrocław